

# **REGLAMENTO GENERAL CAMPEONATO SOLOF1**



<b>1. FORMATO Y PUNTACIÓN</b>	<b>Pag 3</b>
<b>1.1 FORMATO</b>	<b>Pag 3</b>
<b>1.2 AYUDAS</b>	<b>Pag 3</b>
<b>1.3 SISTEMA DE PUNTACIÓN</b>	<b>Pag 3</b>
<b>1.4 MOTORES</b>	<b>Pag 4</b>
<b>2. SANCIONES</b>	
<b>2.1 SANCIONES LEVES</b>	<b>Pag 8</b>
<b>2.2 SANCIONES INTERMEDIAS</b>	<b>Pag 8</b>
<b>2.3 SANCIONES GRAVES</b>	<b>Pag 8</b>



## 1. FORMATO Y PUNTACIÓN

### 1.1 FORMATO

Las carreras del campeonato se disputarán con una clasificación corta (18 minutos) y una carrera con distancia del 50%. En el formato sprint, las clasificaciones serán a una vuelta y carreras con distancia del 50%. La restricción por saltarse curvas será en estricto

### 1.2 AYUDAS

Se permitirán las ayudas de línea, cambio automático y tracción media.

### 1.3 SISTEMA DE PUNTACIÓN

Desde la séptima temporada del campeonato el sistema de puntuación fue modificado para reducir al mínimo los puntos obtenidos, de esta forma se pretende alargar al máximo la resolución del campeonato con un sistema que pretende igualar a los pilotos en la clasificación final.

#### Carreras completas

1º - 12 Puntos

2º - 10 Puntos

3º - 8 Puntos

4º - 7 Puntos

5º - 6 Puntos

6º - 5 Puntos

7º - 4 Puntos

8º - 3 Puntos

9º - 2 Puntos

10º - 1 Punto

11º - 20º - 1 Punto por finalizar

#### Puntos en carrera sprint

1º - 6 Puntos

2º - 5 Puntos

3º - 4 Puntos

4º - 3 Puntos

5º - 2 Puntos

6º - 1 Punto

7º - 20º - 1 Punto por finalizar

## 1.4 MOTORES

Como en F1 24 no es posible simular los problemas de fiabilidad durante las carreras online, SoloF1 ha creado un sistema propio que permite a los pilotos gestionar sus motores durante la temporada.

Antes de empezar cada temporada, los pilotos podrán elegir un proveedor de motores, según su motor este tendrá unas ventajas o desventajas en diferentes circuitos (de fiabilidad, no afecta al rendimiento).

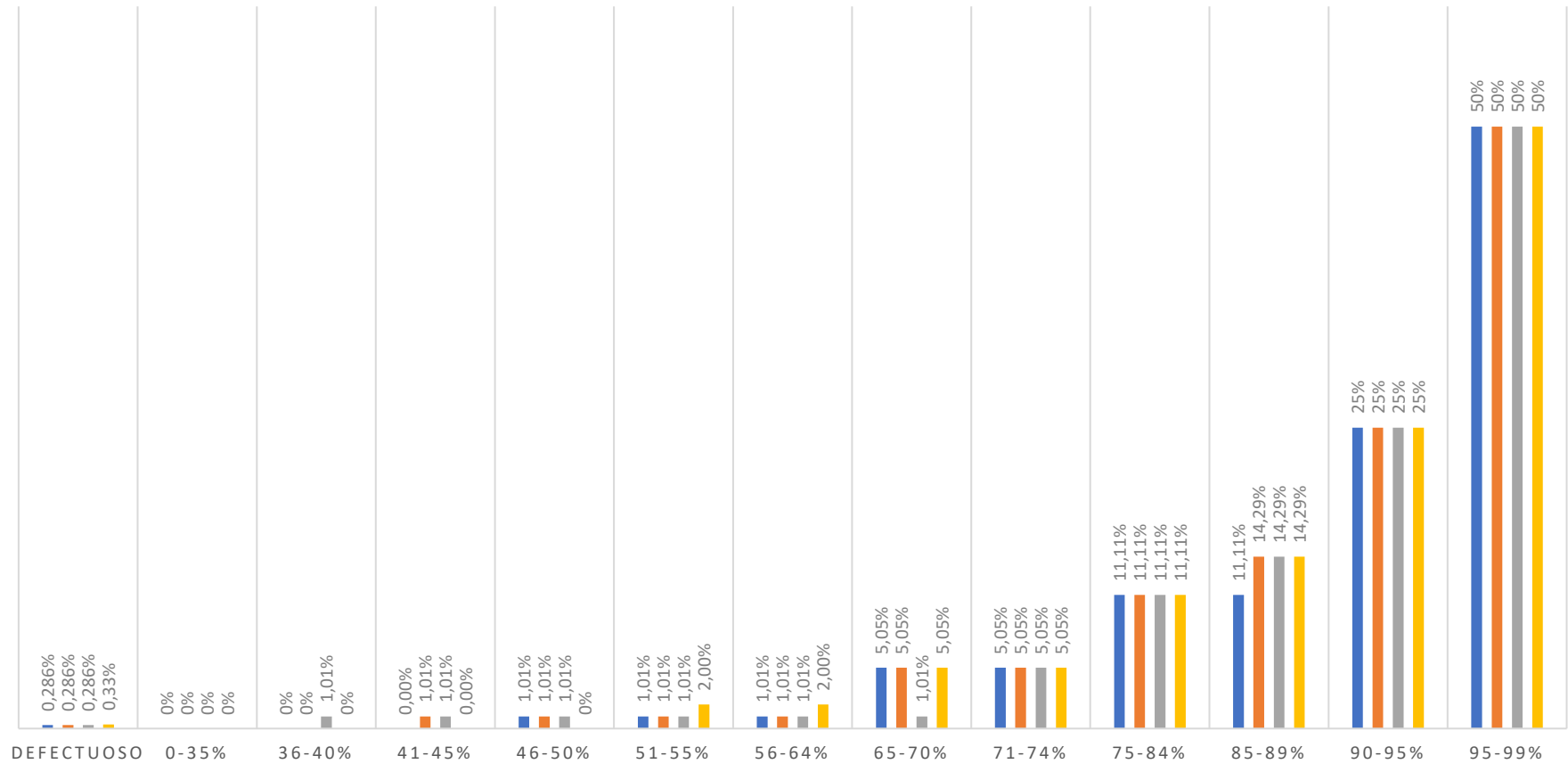
Cada piloto dispone de 4 motores y 2 turbos para administrarlos durante la temporada, al finalizar la carrera, se sumará un % de desgaste asignado a ese circuito en el motor y turbo que se haya decidido utilizar. Tras la suma, se comprobará que % de desgaste acumula el motor/turbo, y según el % se realizará un sorteo con más o menos probabilidades de que el motor falle (solo se realizará sobre la pieza más desgastada). En caso de fallo, se realizará un nuevo sorteo sobre la segunda pieza, el resultado de la carrera pasará automáticamente a DNF, y no podrá utilizarse ese motor o turbo de nuevo. Los pilotos pueden montar unidades adicionales fuera de los límites a cambio de una penalización de no clasificación para esa misma carrera donde se monta el nuevo motor/turbo.

Los circuitos +1 siempre se añadirá una opción extra de DNF al sorteo, y en las -1 se añadirá de NO DNF, es decir. Si la probabilidad de romper una de las piezas tras la suma es de 1 entre 99, si el circuito fuese +1 la probabilidad de romper aumentará a 2 de 100, y si el circuito fuese -1 se reducirá a 1 entre 100. Algunos motores pueden no verse afectados por estos modificadores de los circuitos.

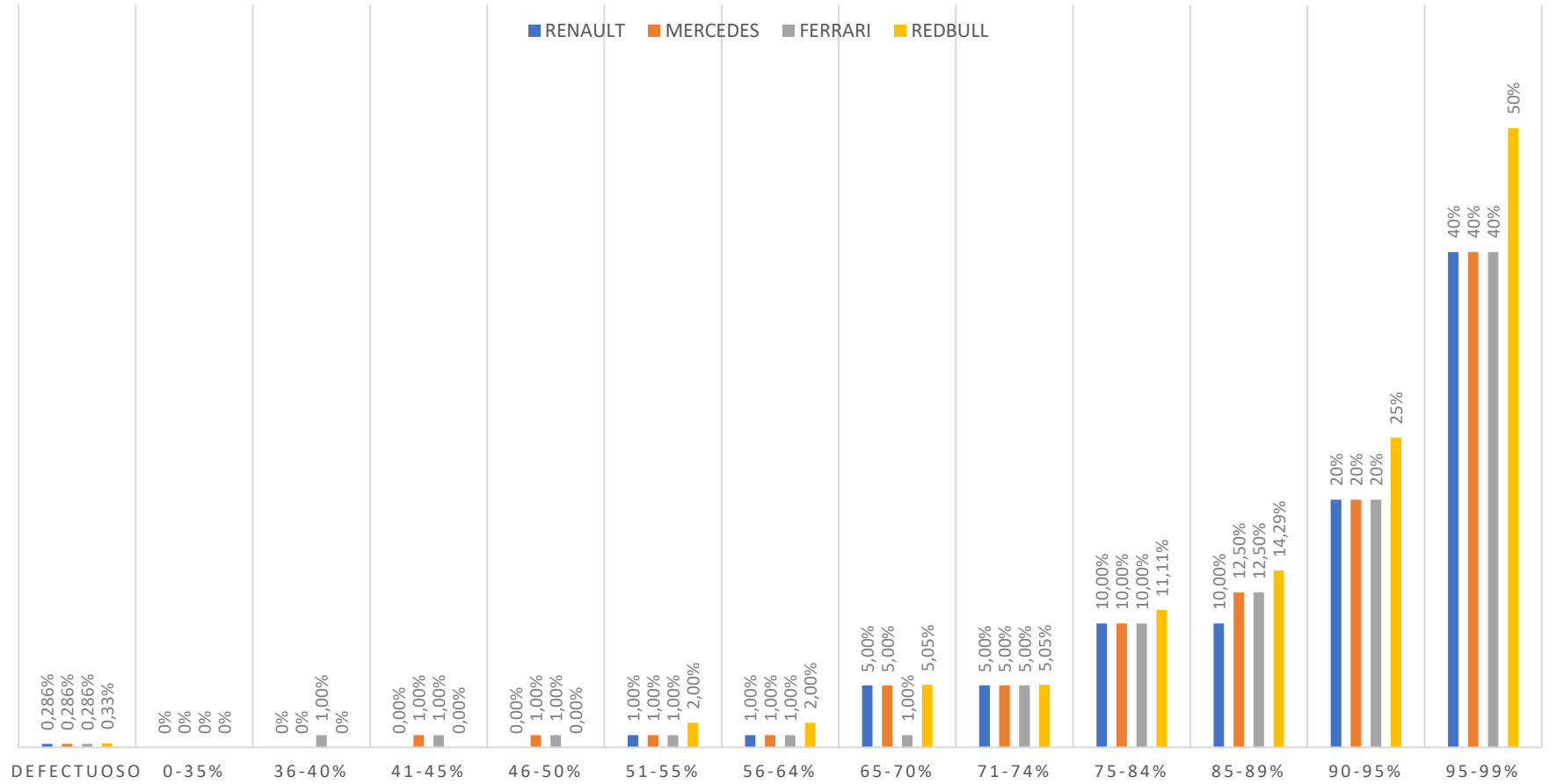
La probabilidad "defectuoso" se aplica solo a motores totalmente nuevos, en caso de que el motor saliese defectuoso, podrá utilizarse, pero su desgaste aumentará directamente al 60%

# CIRCUITOS 0

■ RENAULT ■ MERCEDES ■ FERRARI ■ REDBULL

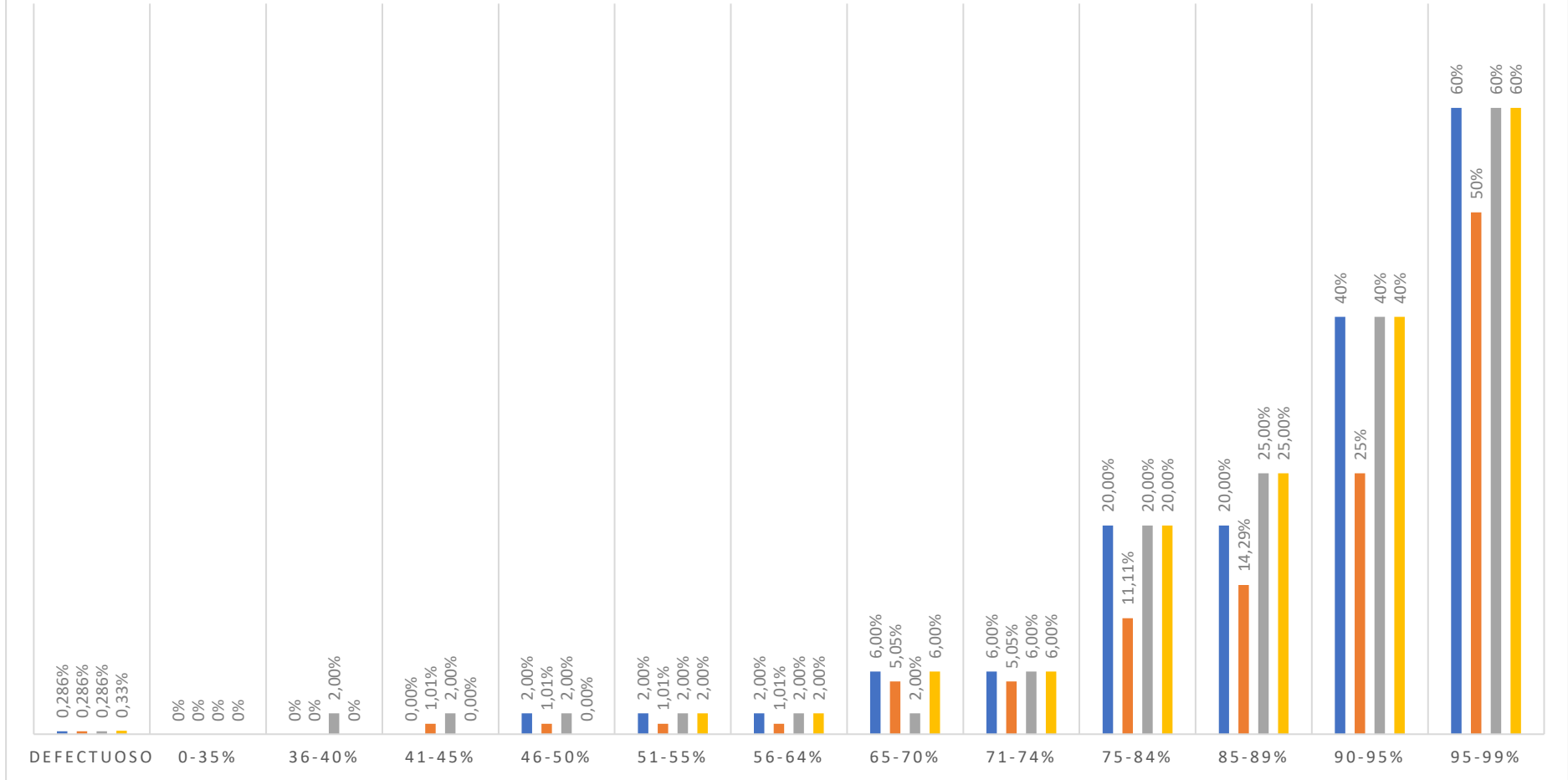


## CIRCUITOS -1



# CIRCUITOS +1

■ RENAULT ■ MERCEDES ■ FERRARI ■ REDBULL



## **2. SANCIONES**

Toda acción que un piloto considere como antideportiva, que no cumple con la normativa o el espíritu de las carreras podrá ser reclamada en un plazo de 24 horas tras el final de la carrera, adjuntando pruebas como videos o imágenes para que sean sancionadas o no. Según la infracción se podrá clasificar en uno de los tres baremos, provocando un tipo de sanción u otra.

También pueden reclamarse sanciones aplicadas por el juego que se consideren injustas, podrán retirarse sanciones de cinco o más segundo siempre y cuando estas no hayan sido cumplidas. No podrán retirarse sanciones por acumulación de amonestaciones por saltarse curvas

### **2.1 SANCIONES LEVES**

Los incidentes o infracciones catalogadas como leves podrán sancionarse con cinco segundos de penalización o con una amonestación (dos amonestaciones conllevarán una sanción que no le permitirá participar en la clasificación del siguiente Gran Premio.

### **2.2 SANCIONES INTERMEDIAS**

Los incidentes o infracciones catalogadas como intermedios podrán sancionarse con sanciones de diez a quince segundos de penalización o con la no participación en la clasificación del siguiente Gran Premio. También podría añadirse una amonestación a la sanción impuesta.

### **2.3 SANCIONES GRAVES**

Los incidentes o infracciones catalogadas como graves podrán sancionarse con sanciones de veinte segundos de penalización, con la no participación en la clasificación del siguiente Gran Premio, con la no participación en el próximo Gran Premio o con la expulsión del campeonato. También podría añadirse una amonestación a la sanción impuesta.